

FRAUNHOFER AUSTRIA KI4LIFE SCHULUNGSPROGRAMM

Das Schulungsprogramm des Fraunhofer Innovationszentrums KI4LIFE richtet sich an Manager, Führungskräfte, Fachkräfte und alle Interessenten, die sich beruflich oder privat zu den Themen Digitalisierung und praktische Anwendung von künstlicher Intelligenz weiterbilden möchten. Künstliche Intelligenz (KI) gewinnt in jeder Branche an Bedeutung. Die Entwicklung zugrundeliegender Technologien verläuft rasant und nicht immer ist klar, was die tatsächlichen Potentiale eines KI-Einsatzes sind, und wo die Grenzen der Machbarkeit verlaufen. Die ein- bis zweitägigen Schulungen mit jeweils maximal zwölf Teilnehmern beinhalten sowohl einige Grundlagenkurse, als auch Module für spezifische Anwendungsfelder, wie zum Beispiel Machine Learning oder Datenvisualisierung. Das Kursprogramm ist in mehrere Module gegliedert, die zum Teil aufeinander aufbauen.

KURSÜBERSICHT

LEVEL 3	Fortgeschrittene Anwendung	Python2: Maschinelles Lernen mit Deep Learning	Visualisierung2: Anwendung im Analyseprozess
LEVEL 2	Anwendung	Python1: Anwendungsbeispiele aus der Datenanalyse	Visualisierung1: Warum, Wann und Wie?
LEVEL 1	Einstieg und Sprachfähigkeit	Excite: Einführung in die künstliche Intelligenz für Führungskräfte	Insight: Einstieg in die Datenanalyse

EINSTIEG UND SPRACHFÄHIGKEIT



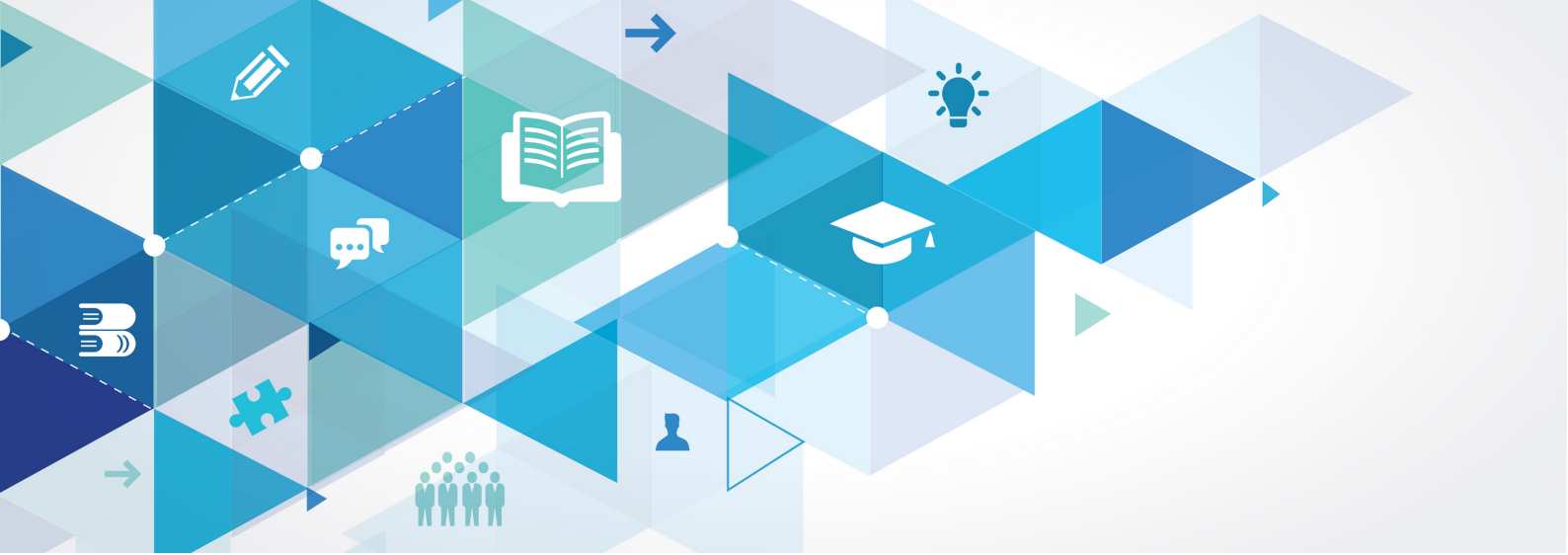
Excite – Einführung in die künstliche Intelligenz für Führungskräfte
Dieser Kurs richtet sich an Teilnehmende aus dem Management, die einen kompakten Einstieg in das Themenfeld Künstliche Intelligenz erhalten wollen, um im Austausch mit KI-ExpertInnen und Data Scientists „sprechfähig“ zu werden.

[Informationsseite im Browser öffnen](#)



Insight – Kompakteinstieg in die Datenanalyse
Die wichtigsten Schritte in einem Datenanalyse-Projekt werden Ihnen durch theoretische Inhalte, aber auch über die Projekterfahrung der Dozenten nähergebracht. Dieser Kurs ist ein idealer Einstieg in das Themenfeld des maschinellen Lernens, da Sie aktuelle Methoden und deren Anwendung kennenlernen.

[Informationsseite im Browser öffnen](#)



ANWENDUNG



Python 1 – Anwendungsbeispiele aus der Datenanalyse

In dieser Online-Schulung lernen Fachleute mit Grundkenntnissen im Bereich Statistik und erster Programmiererfahrung wesentliche Grundlagen der modernen Datenanalyse durch maschinelle Lernverfahren kennen.

[Informationsseite im Browser öffnen](#)



Visualisierung 1 – Warum, Wann und Wie?

Um Firmendaten übersichtlich und verständlich zu präsentieren, ist die Wahl geeigneter Darstellungen von entscheidender Bedeutung. In der Schulung werden anhand des etablierten „CRISP-Data-Mining-Prozesses“ verschiedene Einsatzszenarien der visuellen Datenanalyse vorgestellt.

[Informationsseite im Browser öffnen](#)

FORTGESCHRITTENE ANWENDUNG



Python 2 – Maschinelles Lernen mit Deep Learning

Deep Learning ist eine neue Methode des maschinellen Lernens mit vielschichtigen künstlichen neuronalen Netzen, die besonders gut mit großen Datenmengen – Big Data – funktioniert.

[Informationsseite im Browser öffnen](#)



Visualisierung 2 – Anwendung im Analyseprozess

Dieser Kurs baut auf „Visualisierung 1“ auf. Die graphische Veranschaulichung von Mustern und Trends unterstützt darüber hinaus die besonderen Fähigkeiten der Analysten auch visuell komplexe Zusammenhänge schnell zu erfassen und Hypothesen zu entwickeln.

[Informationsseite im Browser öffnen](#)